

PRESS RELEASE

Hamburg, 02 Oktober, 2024

EXHIBITION

Alchemie

Anna-Belén Siegmann

05.12.2024 - 15.02.2025

The Melbye-Konan Gallery proudly presents the second solo exhibition of London-based artist Belén, titled **Alchemie**. Spanning 400 square meters, this captivating showcase runs from **December 5, 2024, to February 15, 2025**. Belén's work delves into the profound themes of transformation within nature and the human spirit. Alchemical principles lie at the heart of her creations, which feature organic patterns and fluid structures that elegantly portray metamorphosis and the passage of time. Through the use of materials such as copper, gold, and pigments, each piece evokes symbolic meaning, enriching the visual language of her art.

Belén describes herself as an **"alchemical painter,"** seamlessly blending the realms of natural science and mysticism. Her work invites viewers to engage in deep introspection, exploring the delicate balance between inner soulscapes and the external world of nature.

A graduate of the Royal College of Art, Belén draws inspiration from **Gerhard Richter** and **Sigmar Polke**, navigating the delicate tension between experimentation and control in her practice. Recipient of the prestigious **Lucy Halford Bursary**, Belén has exhibited her work on an international stage, including at the **Saatchi Collection** in London and the Institut Français in Hamburg.

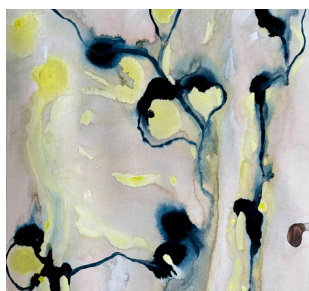
"In order to reach self-awareness you need to look behind the façade of your own mind, emotions and modes of thoughts. The play of front and back in my paintings is a stylistic device to show that it is worth taking a look behind one's own façade."
Belén, 2022

Anna-Belén Siegmann creatively known as Belén (born 1997 in Hamburg) is an emerging artist and graduate of the prestigious Royal College of Art in London. The RCA has been named the world's leading art and design university by the QS World University Rankings and is one of the top art schools in the world. Other Alumni include Henry Moore, David Hockney and Tracey Emin.

She achieves this by experimenting with a combination of voluminous liquid colours that flow mesmerisingly into organic forms. Her non-traditional way of painting creates a dialogue between the freedom of experimentation and the precision of control and intention. In this way, her work becomes a dynamic conversation between the tangible and the intangible.

Collectors of her aesthetically pleasing all-over paintings appreciate not only her theoretical ideas about art, but also Belén's bold approach to expressing her deep feelings and questions, which in turn lead to self-reflection in the viewer.

Her work is already in prestigious private and public collections, including the prestigious private art collection of Lord Davies of Abersoch CBE in London. In 2021 her work has also been selected to be exhibited at the Institut Français (Hamburg) on the occasion of its 70th anniversary in Germany. In 2024 she was selected for the exhibition 'Mouvement' in cooperation with the French Consulate and Institut français in Hamburg. Also in 2024, she had the great honor of being awarded the Lucy Halford Bursary Scholarship for her Master's program at the Royal College of Art in London.



Anna-Belén Siegmann
Untitled I, 2024
acrylic on paper
XXX x XXXcm



Anna-Belén Siegmann
Untitled I, 2024
acrylic on paper
240 x 150 cm



Anna-Belén Siegmann

Founded in 2020, **Galerie Melbye-Konan** is a renowned Hamburg art gallery representing both internationally established and emerging artists. Located on the ground floor of the prestigious Apartmentum building, the gallery offers a visionary and innovative exhibition programme across a range of media and genres, in 400 square metres of light-flooded and architecturally impressive space with five-metre high ceilings.

The gallery has curated many notable solo and group exhibitions and participates in art fairs. In addition, the gallery also collaborates with collectors such as Harald Falckenberg (Top 200 Art Collectors Worldwide, Artnet), cultural institutions and museums. The gallery's artists have participated in major international exhibitions including the Venice Biennale, Arken Museum of Modern Art, Kunsthalle Budapest, Institut français, Wuhan Art Museum, Museum Het Valkhof, MAC Sao Paol, Haus Kunst Mitte Berlin, Mohammed VI Museum and many more.

Gallery owner **Stella Melbye-Konan** is a leading figure in the art world. Her expertise and keen eye for talent have established the gallery as a major player in the art scene. She is known for her commitment to promoting artists and curating compelling, thought-provoking exhibitions. The Handelsblatt named Galerie Melbye-Konan one of the "new galleries from Germany" and Artnet included it in the "Venice Biennale Power List". Before founding the gallery, Stella has already been working with renowned institutions such as the Centre Pompidou, the Musée Carnavalet and French star architect Dominique Perrault. She studied art history and communication in her native Hamburg and museum management at the prestigious École du Louvre in Paris.

Galerie Melbye-Konan's team of curators and art historians are passionate about art and committed to providing exceptional advice, whether you are an avid collector or a curious newcomer to the art world. Regular artist talks, panel-discussions, collectors dinners and exclusive events make the gallery a vibrant hub for contemporary art.

Press preview: by appointment
Link to photos: <https://we.tl/b-m7VR59IIOx>

Press contact:
Stella Melbye-Konan
galerie@melbye-konan.com
phone: 0152 53 20 86 81

GALERIE
MELBYE - KONAN



Mittelweg 169, 20148 Hamburg
Mobile +49 1 52 53 20 86 81
E-Mail Galerie@Melbye-Konan.com
www.Melbye-Konan.com

PRESSEMITTEILUNG

Hamburg, den 02. Oktober 2024

AUSSTELLUNG

Alchemie

Anna-Belén Siegmann

05.12.2024 - 15.02.2025

Die Galerie Melbye-Konan präsentiert die zweite Einzelausstellung der in London lebenden Künstlerin Belén unter dem Titel „**Alchemie**“ auf 400m² vom 5. Dezember 2024 bis 15. Februar 2025. Beléns Arbeiten thematisieren Transformationen in der Natur und im menschlichen Geist. Alchemistische Prinzipien sind zentral in ihrer Kunst, die organische Muster und fließende Strukturen zeigt, um Metamorphose und den Verlauf der Zeit darzustellen. Sie nutzt Materialien wie Kupfer, Gold und Pigmente, deren symbolische Bedeutung die visuelle Sprache ihrer Werke prägt.

Belén betrachtet sich als eine „**alchemistische Malerin**“, deren Arbeiten die Grenzen zwischen Naturwissenschaft und Mystik verwischen und zur inneren Reflexion anregen. Ihre Kompositionen spiegeln das Zusammenspiel von inneren Seelenlandschaften und äußeren Naturformen wider.

Ausgebildet am Royal College of Art, bezieht sich Belén auf **Gerhard Richter und Sigmar Polke**, um das Spannungsfeld zwischen Experiment und Kontrolle auszuloten. Die mit dem „**Lucy Halford Bursary**“ ausgezeichnete Künstlerin hat bereits international ausgestellt, u.a. in der **Saatchi Collection** in London und im Institut Français in Hamburg.

„Um Selbsterkenntnis zu erlangen, muss man hinter die Fassade des eigenen Verstandes, der eigenen Emotionen und Denkweisen blicken. Das Spiel von Vorder- und Rückseite in meinen Bildern ist ein Stilmittel, um zu zeigen, dass es sich lohnt, einen Blick auf hinter die eigene Fassade zu werfen.“ Belén, 2022

Anna-Belén Siegmann künstlerisch tätig unter dem Namen Belén (geb. 1997 in Hamburg) ist eine aufstrebende Künstlerin und Absolventin des renommierten Royal College of Art in London. Das RCA wurde von den QS World University Rankings als weltweit führende Universität für Kunst und Design ausgezeichnet und zählt zu den besten Kunsthochschulen der Welt. Zu ihren Absolventen zählen Henry Moore, David Hockney und Tracey Emin.

Sie erreicht dies, indem sie mit einer Kombination aus kräftigen, flüssigen Farben experimentiert, die auf faszinierende Weise in organische Formen fließen. Ihre unkonventionelle Malweise schafft einen Dialog zwischen der Freiheit des Experimentierens und der Präzision von Kontrolle und Absicht. So wird ihr Werk zu einem dynamischen Dialog zwischen dem Greifbaren und dem Ungreifbaren.

Die Sammler ihrer ästhetisch ansprechenden All-Over Malereien schätzen nicht nur ihre kunsttheoretischen Ideen, sondern auch Beléns unerschrockene Herangehensweise, mit der sie ihre tiefen Gefühle und Fragen zum Ausdruck bringt, die wiederum beim Betrachter eine Selbstreflexion auslösen. Ihre Kunstwerke befinden sich bereits in renommierten privaten und öffentlichen Sammlungen.

Ihre Werke befinden sich bereits in namhaften privaten Sammlungen, darunter die renommierte Privatsammlung von Lord Davies of Abersoch CBE in London. Im Jahr 2021 wurde ihr Werk für eine Ausstellung im Institut Français (Hamburg) anlässlich seines 70-jährigen Bestehens in Deutschland ausgewählt. 2024 wurde sie für die Ausstellung „Mouvement“ in Zusammenarbeit mit dem französischen Konsulat und dem Institut Français in Hamburg ausgewählt. Ebenfalls im Jahr 2024 wurde ihr die große Ehre zuteil, das Lucy Halford Stipendium für ihr Masterstudium am Royal College of Art in London zu erhalten.



Anna-Belén Siegmann
Untitled I, 2024
acrylic on paper
XXX x XXXcm



Anna-Belén Siegmann
Untitled I, 2024
acrylic on paper
240 x 150 cm



Anna-Belén Siegmann

Die **Galerie Melbye-Konan** ist eine renommierte Hamburger Galerie für zeitgenössische Kunst, die 2020 gegründet wurde und sowohl international etablierte als auch aufstrebende Künstler vertritt. Im Erdgeschoss des repräsentativen Gebäudes Apartmentum gelegen, bietet die Galerie auf 400 Quadratmetern lichtdurchfluteter und architektonisch beeindruckender Räume mit fünf Meter hohen Decken ein visionäres und innovatives Ausstellungsprogramm.

Die Galerie hat zahlreiche bemerkenswerte Einzel- und Gruppenausstellungen kuratiert und nimmt an Kunstmesen teil. Darüber hinaus werden Ausstellungen in Kooperation mit Sammlern wie Harald Falckenberg (Top 200 Art Collectors Worldwide, Artnet), Kulturinstitutionen und Museen realisiert. Die Künstler der Galerie haben an international bedeutenden Ausstellungen teilgenommen, darunter die Venice Biennale, Arken Museum of Modern Art, Kunsthalle Budapest, Institut français, Wuhan Art Museum, Museum Het Valkhof, MAC Sao Paul, Haus Kunst Mitte Berlin, Mohammed VI Museum und vielen mehr.

Die **Galeristin Stella Melbye-Konan** ist eine führende Persönlichkeit in der Kunstwelt. Ihr Fachwissen und ihr scharfes Auge für Talente haben die Galerie zu einem wichtigen Akteur in der Kunstszene gemacht. Sie ist bekannt für ihr Engagement bei der Förderung von Künstlern und für die Kuratierung überzeugender Ausstellungen, die zum Nachdenken anregen. Das Handelsblatt zählt die Galerie Melbye-Konan zu den "neuen Galerien aus Deutschland" und Artnet hat sie in die "Venice Biennale Power List" aufgenommen. In Paris hat Stella bereits mit renommierten Institutionen wie dem Centre Pompidou, dem Musée Carnavalet und dem französischen Stararchitekten Dominique Perrault zusammengearbeitet. Sie studierte Kunstgeschichte und Kommunikation in ihrer Heimatstadt Hamburg und Museumsmanagement an der renommierten École du Louvre in Paris.

Das Team der Galerie Melbye-Konan besteht aus Kuratoren und Kunsthistorikern, die sich der Kunst verschrieben haben und Ihnen eine hervorragende Beratung bieten, ganz gleich, ob Sie ein begeisterter Sammler oder ein neugieriger Neuling in der Kunstwelt sind. Regelmäßige Künstlergespräche, Podiumsdiskussionen, Sammlerdinner und exklusive Veranstaltungen machen die Galerie zu einem lebendigen Zentrum für zeitgenössische Kunst.

Vorbereitung für die Presse: nach Rücksprache
Link zu den Fotos: <https://we.tl/b-m7VR59lI0x>

Pressekontakte:
Stella Melbye-Konan
galerie@melbye-konan.com
Telefon: 0152 53 20 86 81